

MMG
MĚSTSKÉ
MUZEUM
A GALERIE
VE SVITAVÁCH

a

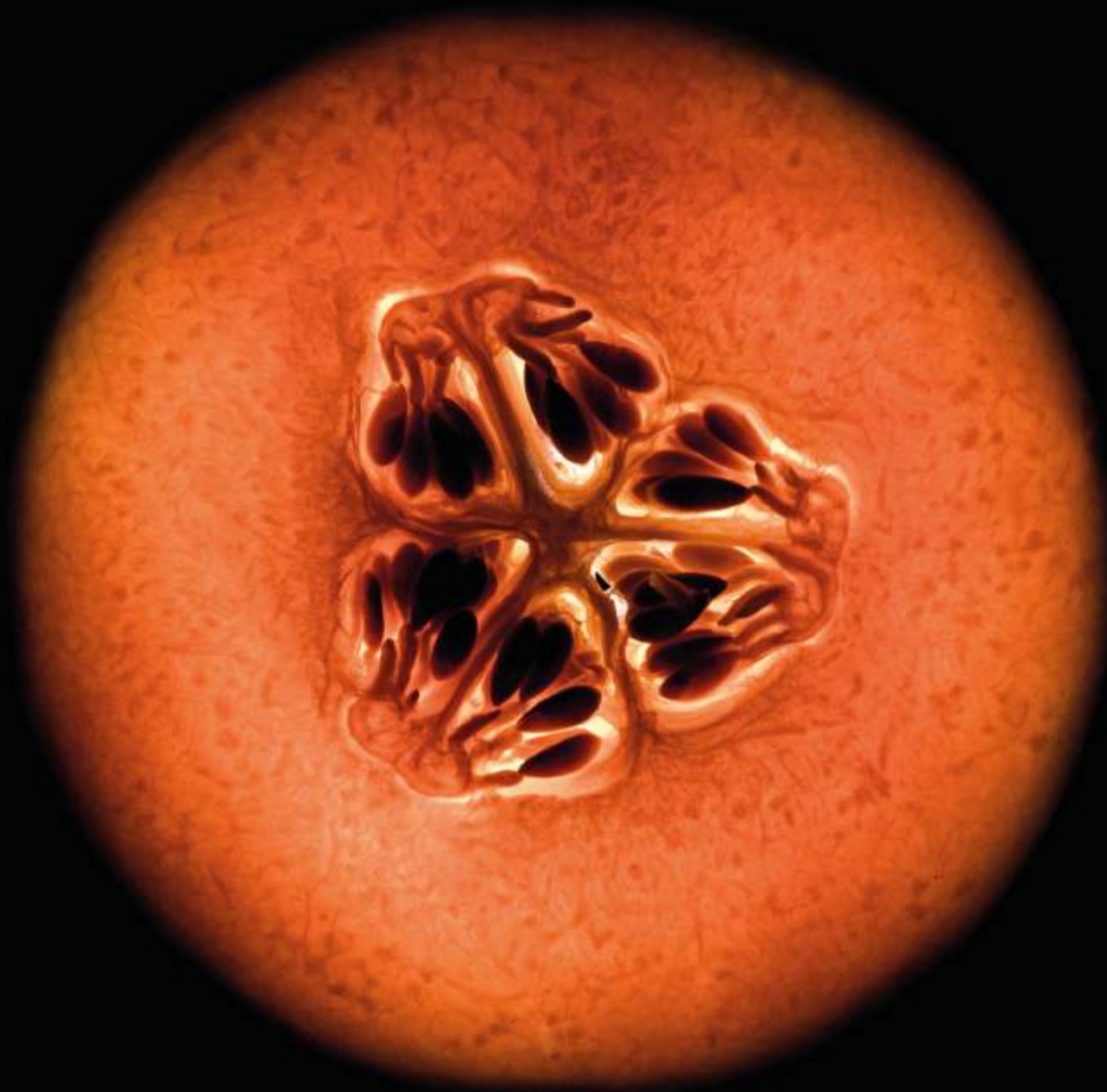


uvádějí

P R O J E K T
Ž I V Á Z E Ě 2



duben 2015

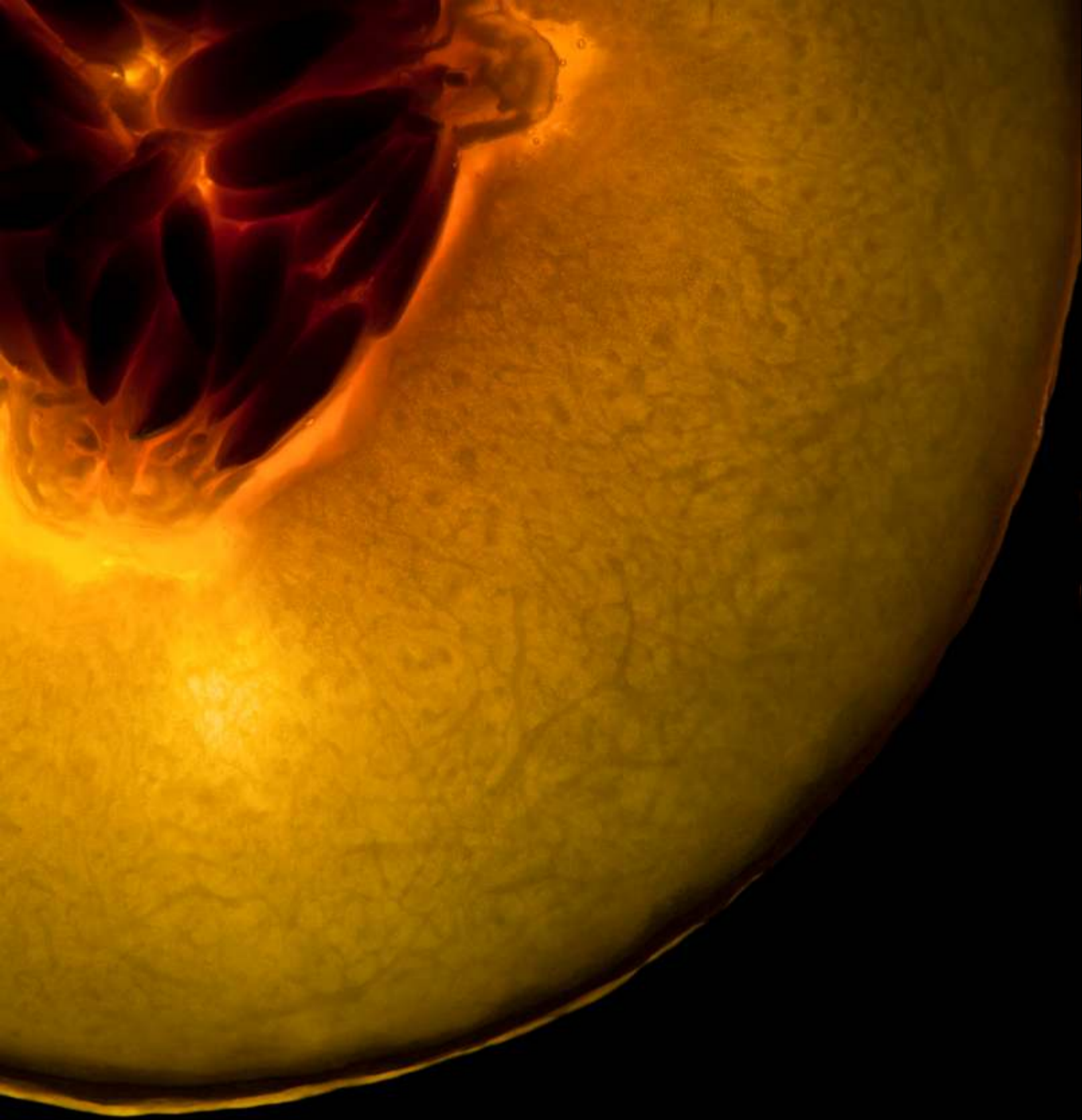


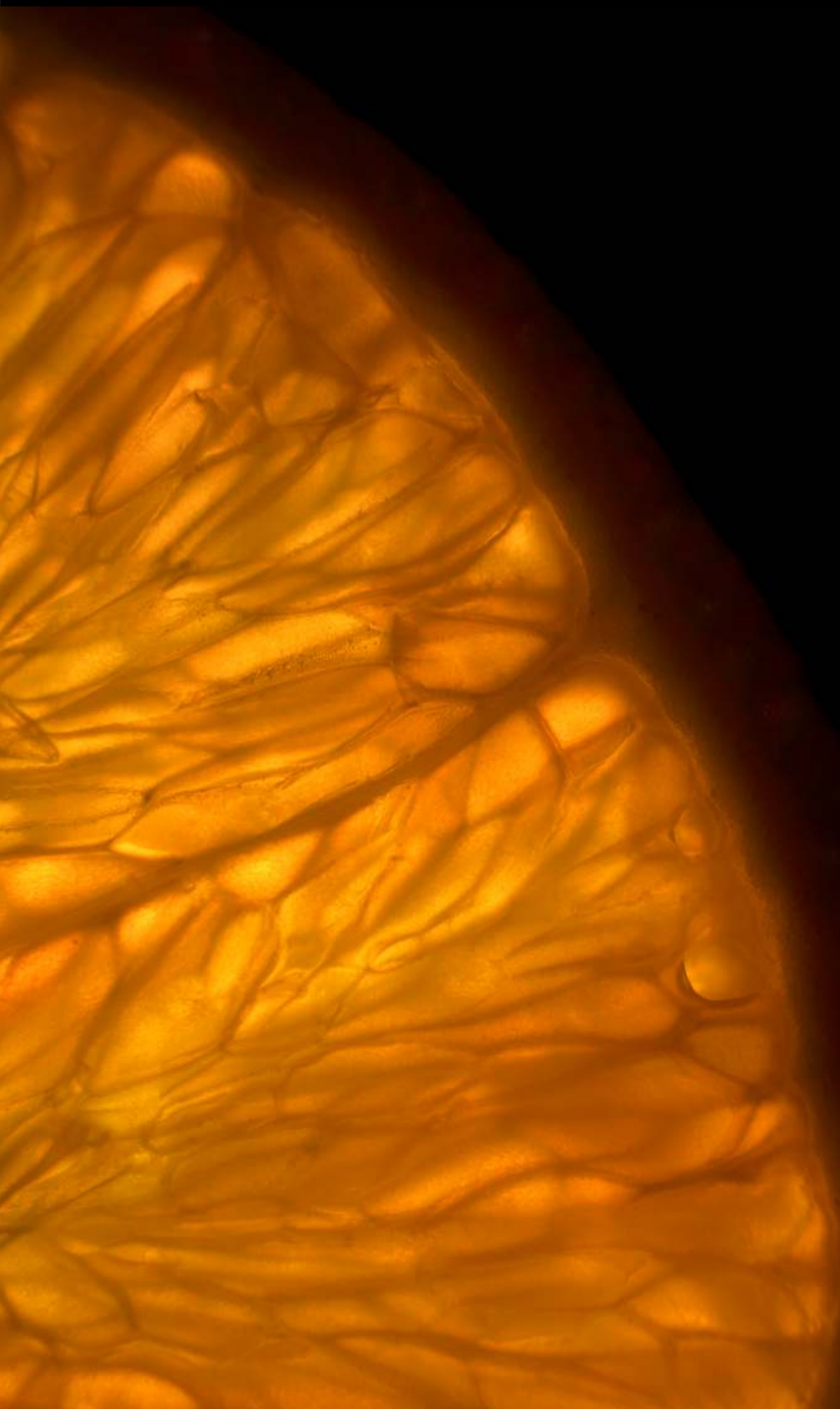
V dubnu 2015 představujeme na Živé zdi soubor fotografií "The Universe of Fruit" fotografa Pavla Juříka.

Všechny fotografie jsou prodejné v limitovaných edicích adjustované na hliníkových deskách.

Výstava "The Universe of Fruit" na Živé zdi necht' je současně pozvánkou do Městského muzea a galerie ve Svitavách, kde od 21.3. do 9.5. 2015 probíhá výstava "Dva světy" fotografa Pavla Juříka a keramika Honzi Vostřela.

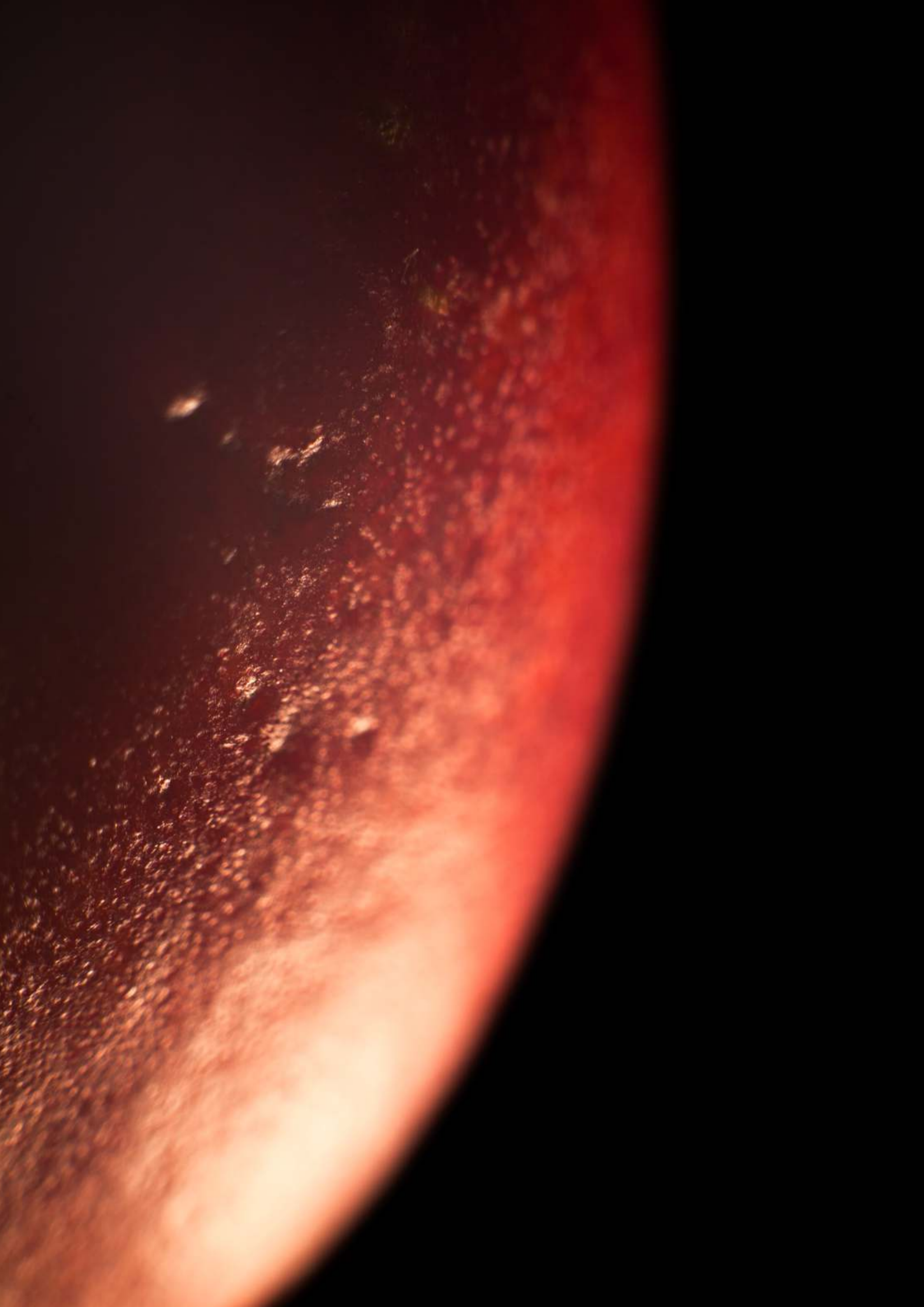
www.paveljurik.com
paveljurik01@gmail.com

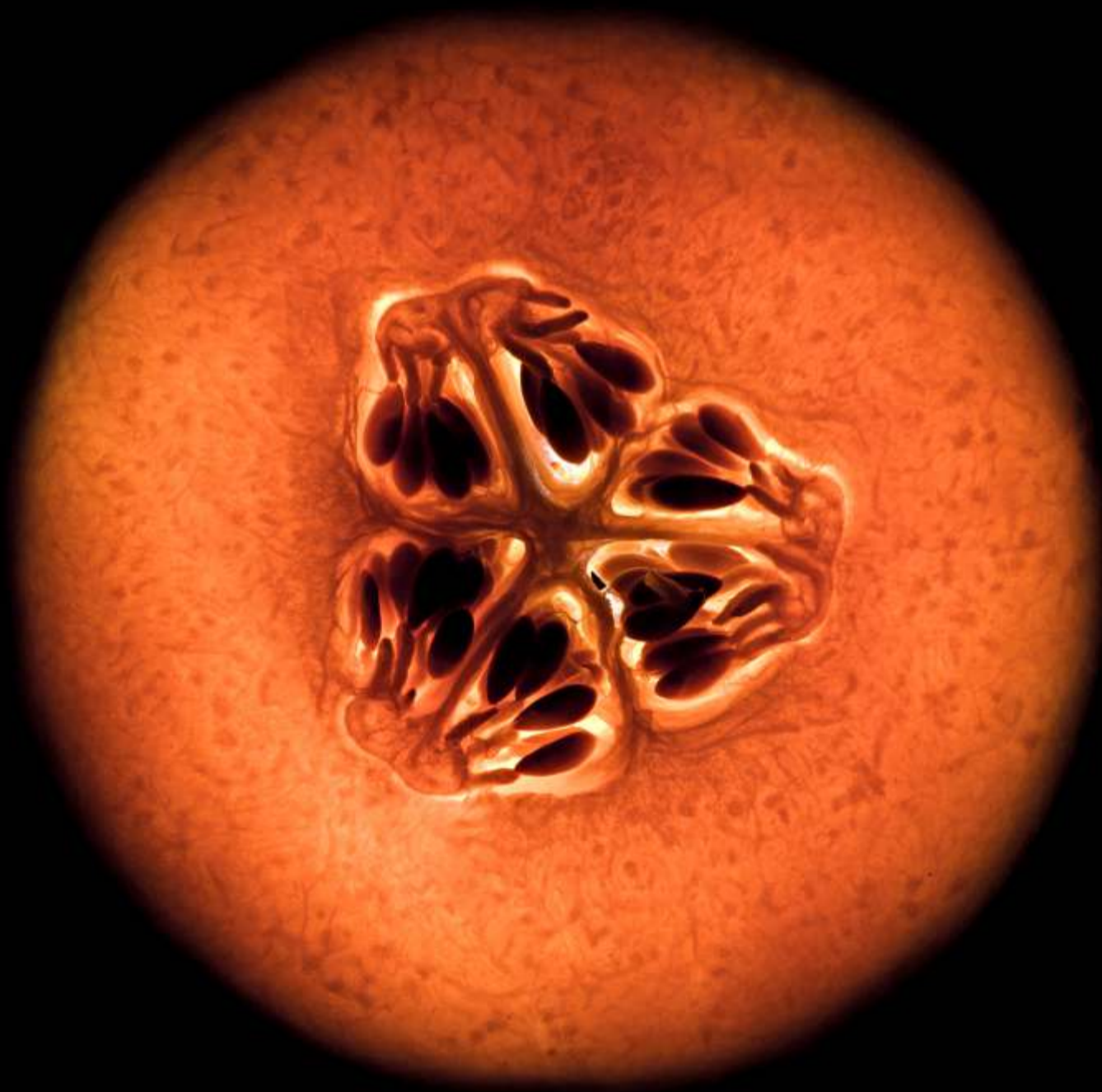








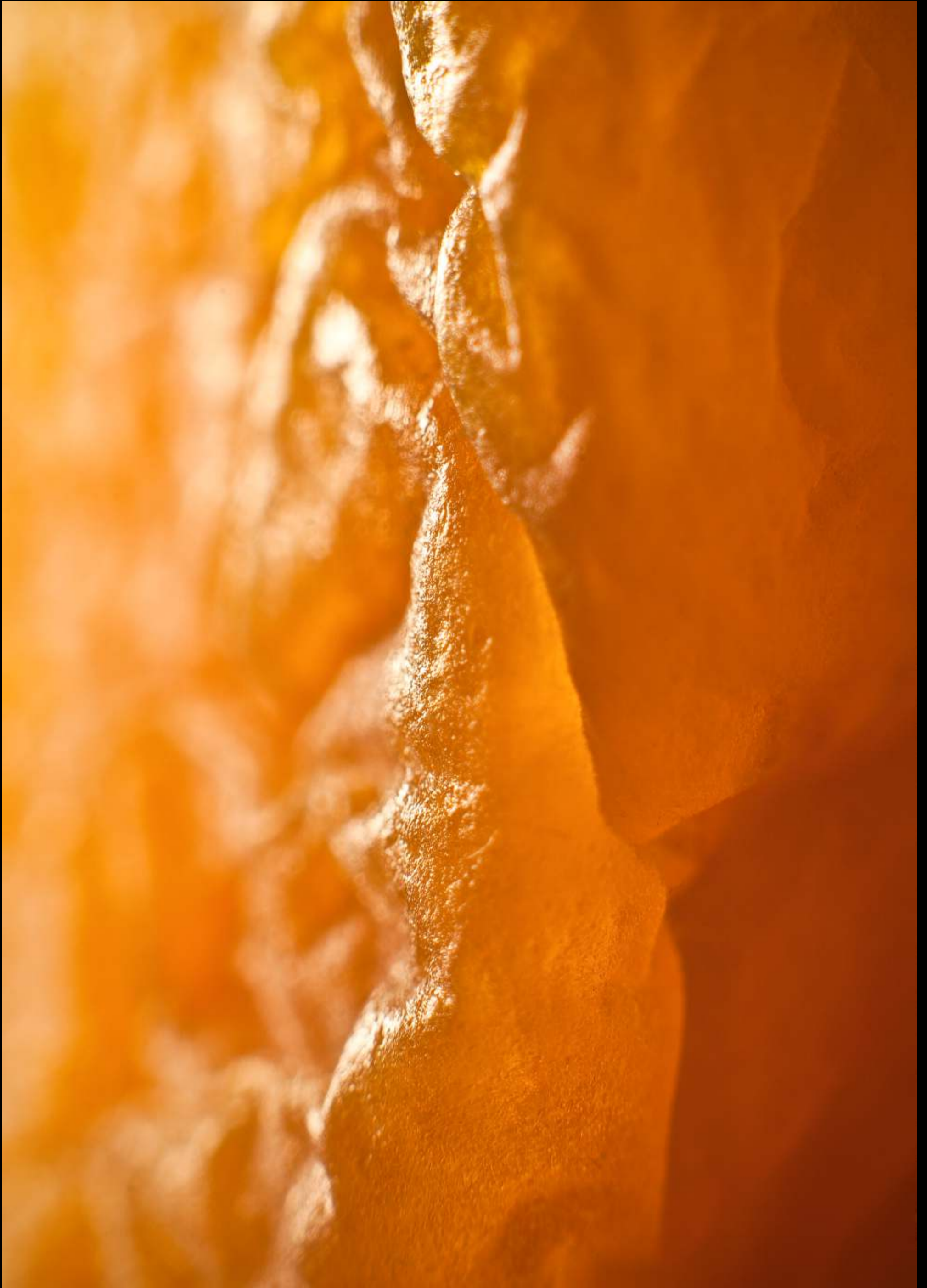


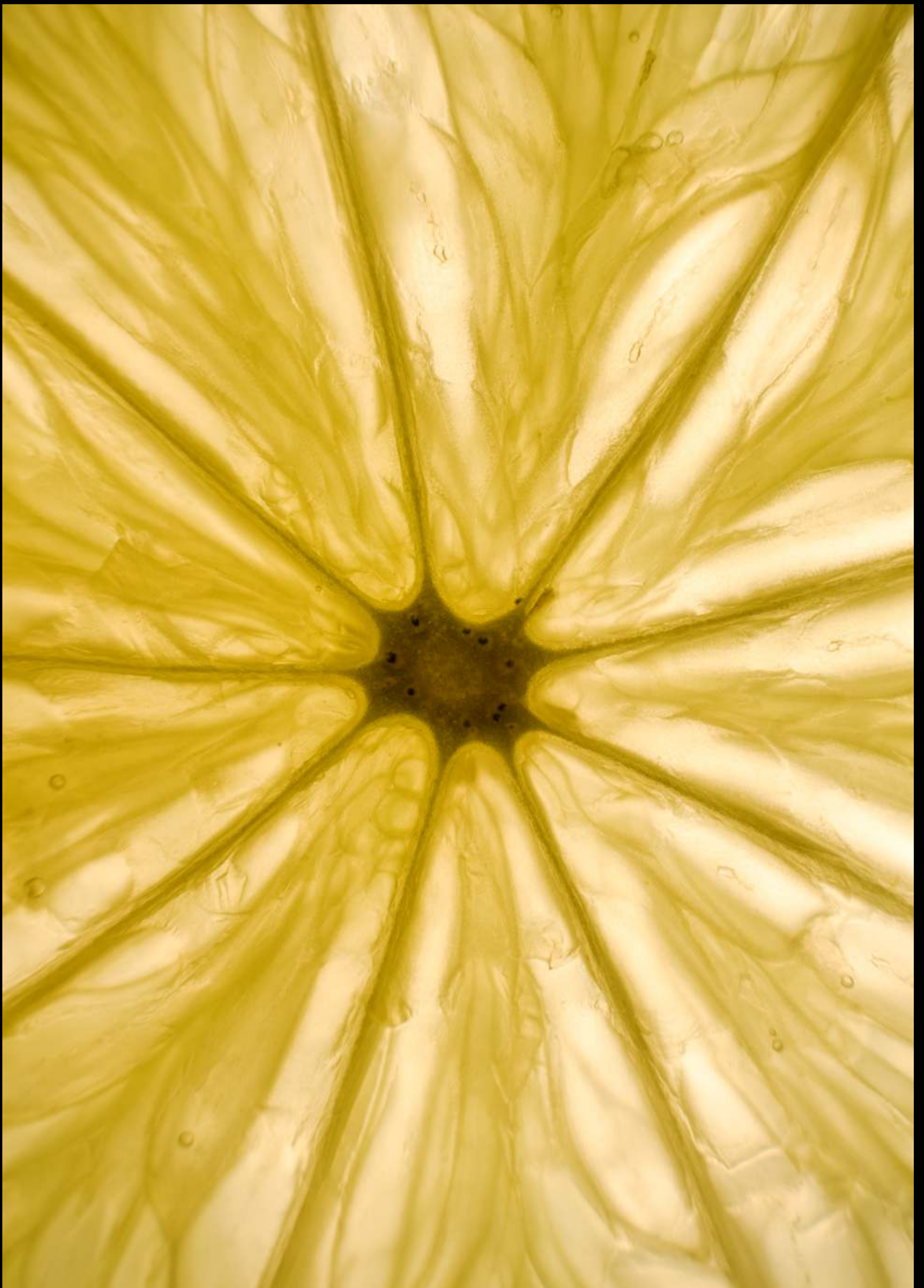






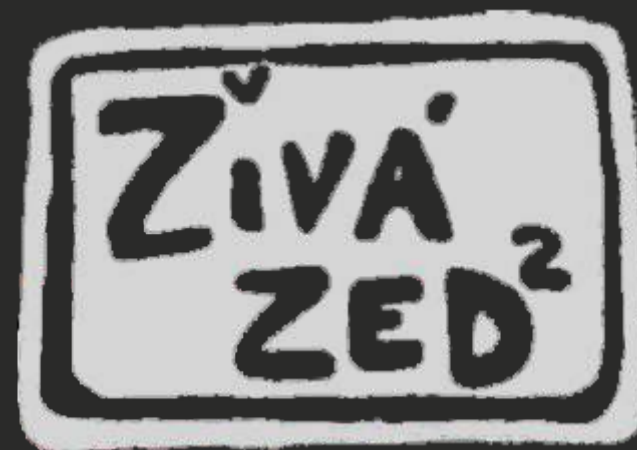












Živá zed' 2

Živá zed' byla v letech 2012-2014 realizačním místem svitavských básníků. Tento úspěšný koncept se stal odrazovým můstkem k dalšímu originálnímu využití zdi. Zdi, u které se procházející už naučili zastavit a třeba i zamyslet nad myšlenkami a slovy, které na zdi nacházeli.

Od 1. května 2014 zde vzniká nová expozice zaměřená na podporu lokálního umění. Jejím cílem je dostat umění blíže k lidem a prezentovat autory, kteří často tvoří jen do šuplíku nebo jen sobě a známým pro radost. Nebo prostě nemají čas či možnosti vystavovat. Chtěli bychom, aby i tato díla mohla ožít. Umělci a umělecké skupiny, které se do projektu zapojí si budou moci „pronajmout“ nově vznikající výstavní prostor uprostřed města Svitavy a mít v něm po dobu jednoho měsíce vlastní autorskou výstavu jedenácti objektů.

Projekt se snaží oslovit hlavně autory a autorské skupiny tvořící v následujících kategoriích:

1. verše a krátké povídky,
2. fotografie,
3. kresba a karikatura,
4. jiné,

bez omezení na region.

Autor dodá materiály, které by chtěl vystavovat (v případě básní a povídek stačí textový dokument, v případě fotografií doporučujeme formát s koncovkou .jpg, v případě kreseb kvalitní scan či fotografii, anebo originál, který je možno nechat kvalitně oscanovat, originál bude navrácen). Živá zed' nabízí 12 originálních výměnných „rámů“ o velikosti A3 a A4. Je tedy potřebné dodat 11 objektů + informaci o autorovi. Tím je autor zařazen do databáze, ze které je vytvářen kalendář vždy na dvanáct měsíců dopředu.

Všechna díla, která se na výstavách objeví budou vždy po výstavě též k vidění ve virtuálním prostoru internetu na stránkách MMG Svitavy v sekci Živá zed' 2. Vznikne tak reprezentativní databáze nekomerční lidské šikovnosti.

GPS: 49°45'21.629"N, 16°27'58.622"E

Umístění: Na horním konci náměstí Míru, vedle budovy bývalého Svitavanu (dnes Albert).